

Obiettivo

Si parla molto della comunicazione medico-paziente e di quanto questa possa influenzare gli esiti della cura. Quasi dimenticata, invece, è la comunicazione paziente-medico ed i tanti interrogativi che questa risveglia. Quanto il paziente può influenzare l'atto medico? La parola, l'atteggiamento, l'approccio del malato possono influire sul comportamento del medico? La relazione paziente-medico è solo basata sulla comunicazione? Il Convegno non vuole insegnare ad essere buoni pazienti o bravi medici ma far riflettere sui compiti e sulle responsabilità di entrambi. Vuole inoltre far acquisire una maggior consapevolezza ed esperienza nella relazione in cui sia il paziente che il medico sono protagonisti ed evidenziare l'importanza del legame, della tela che li unisce e che deve essere tessuta da entrambe le parti.

Iscrizione

L'evento è accreditato ECM (8 crediti) per tutte le professioni sanitarie. La quota di iscrizione è di 40 euro (IVA compresa) L'iscrizione può essere effettuata direttamente dal sito www.ikosecm.it. Come modalità di pagamento: carta di credito, bonifico bancario, paypal Per i partecipanti all'evento parcheggio del Centro Congressi gratuito.

Responsabili scientifici

Elvira Larizza
Rosa Revellino

Per informazioni

elviralarizza@libero.it
segreteria@ikossrl.com

Segreteria Organizzativa

Ikos srl Via Legnano 26 To (10128)
tel 011-377317
segreteria@ikossrl.com
www.ikosecm.it

Provider ECM

Ikos srl n° 1809



CON IL PATROCINIO DI:



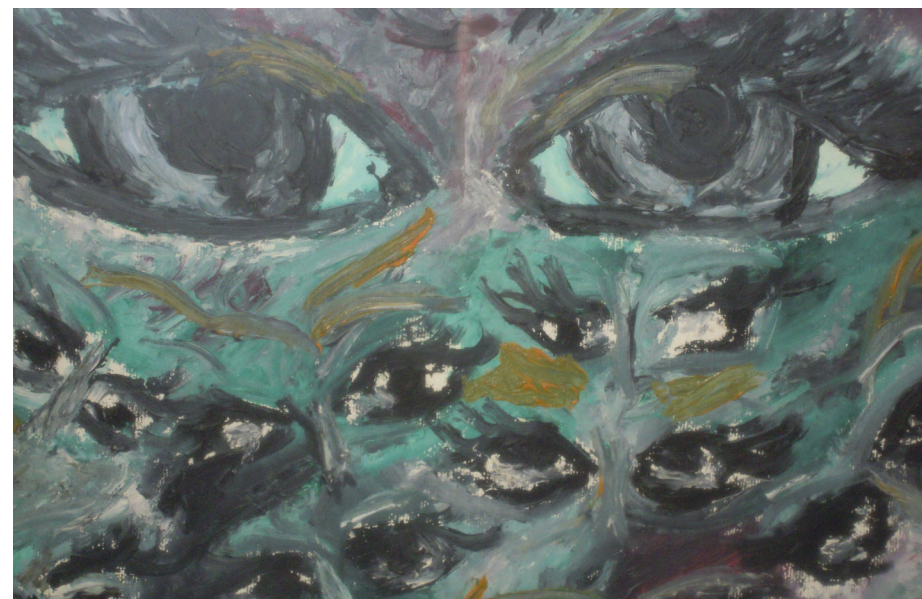
CITTA' DI TORINO



Remedia
lingua
medicina
malattia



La comunicazione paziente-medico parliamone insieme



12 maggio 2018

Centro Congressi Hotel Fortino
Strada del Fortino 36 (TO)

CON LA COLLABORAZIONE DI:



Programma

8.15- 8.45

Registrazione dei partecipanti

8.45-9.15

Saluto delle Autorità

S. SCHELLINO - Assessore alla Salute, Politiche Sociali e Abitative

E. TISI - Consigliera Comunale, Vicepresidente Commissione Politiche Sociali, Vicepresidente ANCI Piemonte per le politiche di Welfare

G. MAGGI - Professore Emerito di Chirurgia Toracica dell'Università di Torino, già Primario della Chirurgia Toraco Polmonare Osp. S.Giovanni Battista(To)

L. RESEGOTTI - Primario Emerito Ematologia Osp.S.Giovanni Battista(To)

L. SENA - Professore Emerito Università degli Studi di Torino

I SESSIONE: Le parole del paziente

9.15 - 10.00 *Importanza del linguaggio nella comunicazione paziente medico*

DOMENICO DEVOTI - Dipartimento Studi Umanistici Torino, Psicoanalista, psicoterapeuta

10.00 - 10.40 *Il paziente afasico: necessità, cura e riabilitazione*

CRISTIAN RUGIERO - Psicologo, psicoterapeuta Laboratorio Sperimentale Afasia Fondazione Carlo Molo Onlus, Presidente Associazione DI.R.NE Divulgazione Riabilitazione Neurocognitiva

LETIZIA LA VISTA - Psicologa, Vice Presidente Associazione DI.R.NE

10.40 - 11.20 *Ascoltiamoci: la relazione fra paziente e medico*

VALENTINA CARRETTA - Psicologa, psicoterapeuta, Vicepresidente CIDA Onlus

11.20 - 12.00 *Un incontro felice: lavoriamo insieme*

VALENTINA CARRETTA - Psicologa, psicoterapeuta, Vicepresidente CIDA Onlus

ELENA GERLI - Biologa, nutrizionista, Membro CIDA Onlus

12.00 - 13.00 *Il dialogo senza parole*

ROBERTO KELLER - Psichiatra, centro Pilota Regione Piemonte Disturbi dello spettro autistico in eta' adulta DMS ASL Città di Torino

Discussione e chiusura dei lavori

Buffet

II SESSIONE: Le parole del paziente

14.30 - 15.10 *Narrare la malattia*

GIORGIO BERT - Medico, co-fondatore Slow Medicine

SILVANA QUADRINO - Psicologa, psicoterapeuta

15.10 - 15.40 *Ricerca e cura con il paziente al centro*

VALTER DAL POS - Presidente EAMAS, Paziente esperto EUPATI

15.40 - 16.10 *Come parlare al medico, i consigli di un "non medico"*

SIMONE RIGHINI - Analista, consulente e formatore SEO

III SESSIONE: La relazione paziente medico attraverso il contatto fisico

16.10 - 16.40 *Interpretazione antropologica del contatto fisico fra paziente e medico*

ROSSANA BECARELLI - Medico, Antropologo

16.40 - 17.10 *Significato del contatto fisico nella relazione paziente medico*

ALESSANDRA BORATTI - Psicologa Terapia Intensiva Ospedale Giovanni Bosco

17.30 Test ECM

18.00 Chiusura dei lavori